

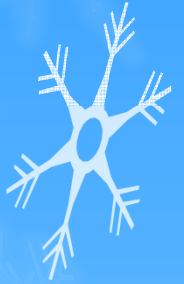
平成28年度 教育学部プロジェクト推進支援事業 中間発表会

主催:岩手大学教育学部
共催:附属学校運営会議

日時 平成28年12月21日(水) 12:55～18:00

場所 総合教育研究棟(教育系)北桐ホール

県内学校教員、大学院生の参加を歓迎します



【プログラム】

学部長挨拶 12:55～

各プロジェクト報告 13:00～

	(プロジェクト名)	(発表者)
13:00～	小中学校理科における物質学習の実践的研究	菊地洋一
13:15～	「学校气象台」データを科学技術教育に活用するための教材開発と普及 ー学部と附属小・中学校関連教科との連携を通してー	名越利幸
13:30～	中学校理科・数学科におけるアクティブ・ラーニングの開発と評価 ーメタ認知的支援とCUN課題の活用ー	中村好則・久坂哲也
13:45～	算数的・数学的活動を通して確かな学力を育む授業を充実させるための実践的研究 ー次期学習指導要領に向けての岩手県の児童・生徒の「算数・数学の力」の向上を目指してー	山崎浩二
14:15～	小・中学校を一貫として実施する情報教育の検討	宮川洋一
14:30～	小・中学校家庭科におけるESDの視点を踏まえた安全・減災・環境に関する学習教材の検討	渡瀬典子
14:45～	ユニバーサルデザイン化された支援内容の系統性についての探求 ー幼稚園における支援内容と小中学校における支援内容との縦断的関連ー	佐々木全
15:00～	まちづくりの当事者意識を育むために ー附属中における実践を通じてー	菊地洋
15:30～	音楽指導技術の向上を目指した授業の構想 ～授業研究を中心とした地域貢献活動～	白石文子
15:45～	小学校外国語活動におけるモジュール型指導の充実	ホール ジェームズ
16:00～	小中の接続を意識したボール運動の単元開発	菅原純也・清水茂幸
16:15～	教職大学院の教科領域教育としての「学校における実習」の在り方に関する研究 ー体育授業の指導と評価の一体化を実現する附属学校の活用ー	清水将
16:30～	特別支援学校における健康づくりに関する研究	清水茂幸・湯沢幸己
16:55～	子ども主体の授業づくりにおける一人ひとりへの支援の最適化に関する研究	名古屋恒彦・星野英樹
17:10～	附属学校と公立・私立学校の実践研究に関する連携の開発 ー知的障害特別支援学校における研究テーマ「主体性」の協働的追求を通じてー	東信之
17:25～	哲学対話教育の手法を用いた道徳教育プログラムと教材の新たな開発	宇佐美公生
17:40～	ストレスマネジメント教育のための指導プログラムの開発とその検証	大谷哲弘

講評 学校公開・共同研究専門委員会委員長 中村好則