

おひさま広場(2・3歳児幼児教室)開催について

附属幼稚園では、子育て支援事業の一環として、2・3歳児のお子さんを対象に、幼児教室を開いております。今年度は下記のように計画いたしましたので、どうぞご利用ください。

☆対象 令和4年4月2日～令和6年4月1日生まれ

☆場所 岩手大学教育学部附属幼稚園 園庭及び保育室
住所:盛岡市加賀野三丁目9番1号
電話:019-622-4691

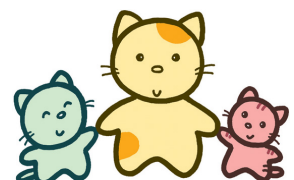
☆開催予定日

(都合により変更・中止となる場合があります。園の掲示板・HPをご確認ください。)

月	5月	6月	7月	8月	9月
開催日	18日(月) 19日(火)	2日(火) 3日(水)	14日(火) 15日(水) 16日(木)	25日(火) 26日(水) 27日(木)	16日(水) 17日(木)

※事前の申し込みは行いません。ご都合のつく日にお越しください。

1日だけでも、毎回来ても大丈夫です。



☆一日の流れ

9:30~10:30	○親子で遊ぶ 晴れ:外 雨天:保育室 ※気温が高く熱中症の危険がある時も保育室。
10:40~	○片付け、手洗い、トイレ等 (歌やリズム、絵本などをみんなで楽しむ場合もあります。)
~11:00	○さようなら (9月は、保育室でお弁当を食べて帰ることもできますよ。)

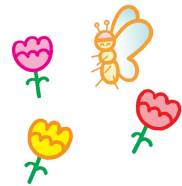
※上記の時間なら、何時に来ても、何時に帰っても大丈夫です。

来た時には、名簿に親子の名前、来た時刻を書き、帽子や名札を受け取ってから、遊び始めましょう。

途中で帰る時には、近くにいる職員に声をかけ、帽子や名札を返し、帰る時刻を書いて、挨拶をして帰りましょう。

※天候等により、途中から保育室に入って遊ぶことがあるかもしれません。上履きをご持参ください。また、必要に応じて着替えもご準備ください。

- ☆持ち物
- ・上履き、着替え(砂遊びや水遊びもします)
 - ・帽子(お子様の帽子は園で用意いたします)
 - ・水分補給の飲み物
 - ・動きやすい服装や靴(お家の方も動きやすい服装でお越しください。)



- ☆その他
- ・安全のため、保険は各自で加入してご参加ください。
 - ・当幼稚園には駐車場はございません。車での来園はご遠慮ください。
 - ・路上駐車などされませんように、重ねてお願いいたします。
 - ・来園にあたっては、親子共に健康観察をお願いいたします。
 - ・37度以上ある場合や、風邪症状がある場合には、参加をご遠慮いただきますのでご了承ください。
 - ・天候等により開催できない場合や園からの連絡がある場合は、ホームページにてお知らせいたしますので、ご確認をお願いいたします。

【問い合わせ】

岩手大学教育学部附属幼稚園

☎020-0807

盛岡市加賀野三丁目9番1号

Tel019-622-4691



岩手大学教育学部附属幼稚園 ホームページ にも同様に掲載しております。